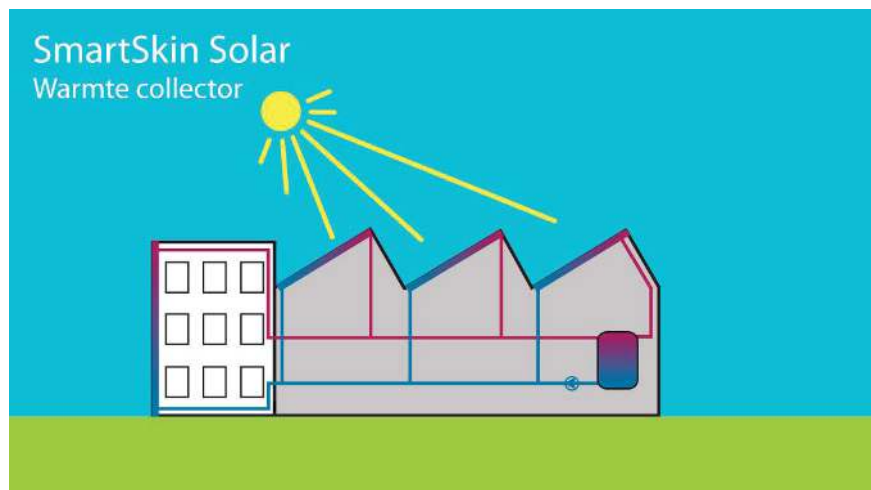


0.1 - SmartSkin Solar

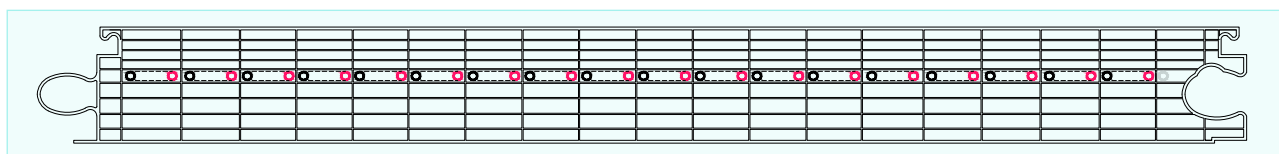
Warmte Collector

technische informatie



SmartSkin Solar heeft als functie om warmte te oogsten en direct af te dragen aan een gekoppelde boiler.

Deze toepassing kan goed worden gebruikt in zwembaden, sport accommodaties en industrie met warmtevraag.



circuit	:	1 st.
positie circuit	:	middelste kanaal
energieopbrengst	:	300 W/m ² (aanvoer 22 °C / retour 25 °C)
minimale aanvoertemperatuur	:	15 °C
maximale collector temperatuur	:	60 °C
gewicht (gevuld)	:	5320 gr/m ²
vloeistofinhoud	:	0,32 L/m ²
benodigde flow	:	20 L/h/m ²
minimale lengte panelen	:	1800 mm
maximale lengte panelen	:	4000 mm
maximale zone	:	20 panelen
aansluitschema	:	tichelaar
hoofdleiding	:	25 mm
subleiding	:	3,3 mm
leidingdruk	:	1,5 Bar
maximale druk	:	10 Bar
vloeistof	:	glycol / water (1:2)
externe apparatuur	:	boiler